

© euroedit s.r.l.

Musei Museen / Museums

1. Castello del Buonconsiglio
2. Museo Storico Italiano della Guerra
3. Museo del Fossile del Monte Baldo - Giardino Botanico | Brentonico
4. Fondazione Opera Campana dei Caduti
5. Le Gallerie
6. Forte Cadine - Bus de Vela
7. Forte Pozzacchio
8. Galleria Civica di Trento
9. Casa d'Arte Futurista Depero
10. Mart - Museo di Arte Moderna e Contemporanea
11. Museo dell'Aeronautica Gianni Caproni
12. MUSE - Museo delle Scienze
13. Giardino Botanico Alpino | Monte Bondone
14. Terrazza delle Stelle
15. Museo Geologico delle Dolomiti
16. Museo delle Palafitte del Lago di Ledro

17. Museo degli Usi e Costumi della Gente Trentina
18. Museo Diocesano Tridentino | Trento
19. Basilica Paleocristiana di San Vigilio
20. Museo Diocesano Tridentino | Villa Lagarina
21. Fondazione Museo Civico di Rovereto
22. Museo della Città
23. Tridentum - S.A.S.S. Spazio Archeologico Sotterraneo del Sas
24. Museo delle Palafitte di Fivè
25. Museo Retico
26. Arte Sella
27. MAG Museo
28. Galleria Civica G. Segantini
29. Palazzo delle Albere
30. Mausoleo di Cesare Battisti
31. Museo Nazionale Storico degli Alpini
32. TTram

Castelli Schlösser / Castles

1. Castello del Buonconsiglio
2. Castel Beseno
3. Castel Caldes
4. Castello di Stenico
5. Castel Thun
6. Castello di Rovereto
7. Castello di Avio



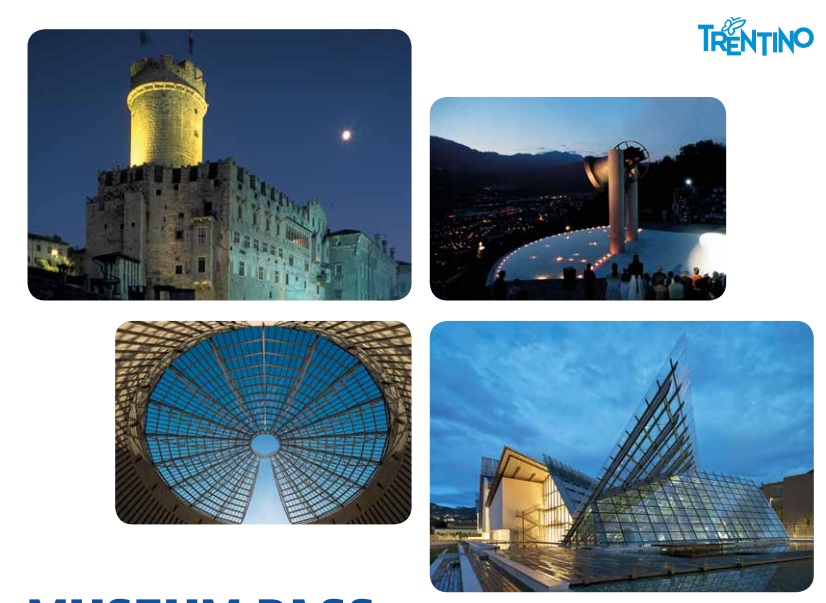


TRENTO

come arrivare | how to get there

In Trentino si arriva comodamente da nord e da sud con la ferrovia Verona-Brennero-Monaco e l'autostrada A22 del Brennero. Gli aeroporti più vicini sono il Valerio Catullo di Verona (90 km), il Gabriele d'Annunzio di Brescia (135 km), il Marco Polo di Venezia (163 km), quello di Bergamo-Orio al Serio (180 km) e quelli di Milano-Linate e Malpensa (circa 250 km). Per gli spostamenti interni i riferimenti sono le ferrovie Trento-Malé per le Valli di Non e Sole, e Trento-Venezia che percorre la Val Sugana, oltre al servizio degli autobus di Trentino Trasporti.

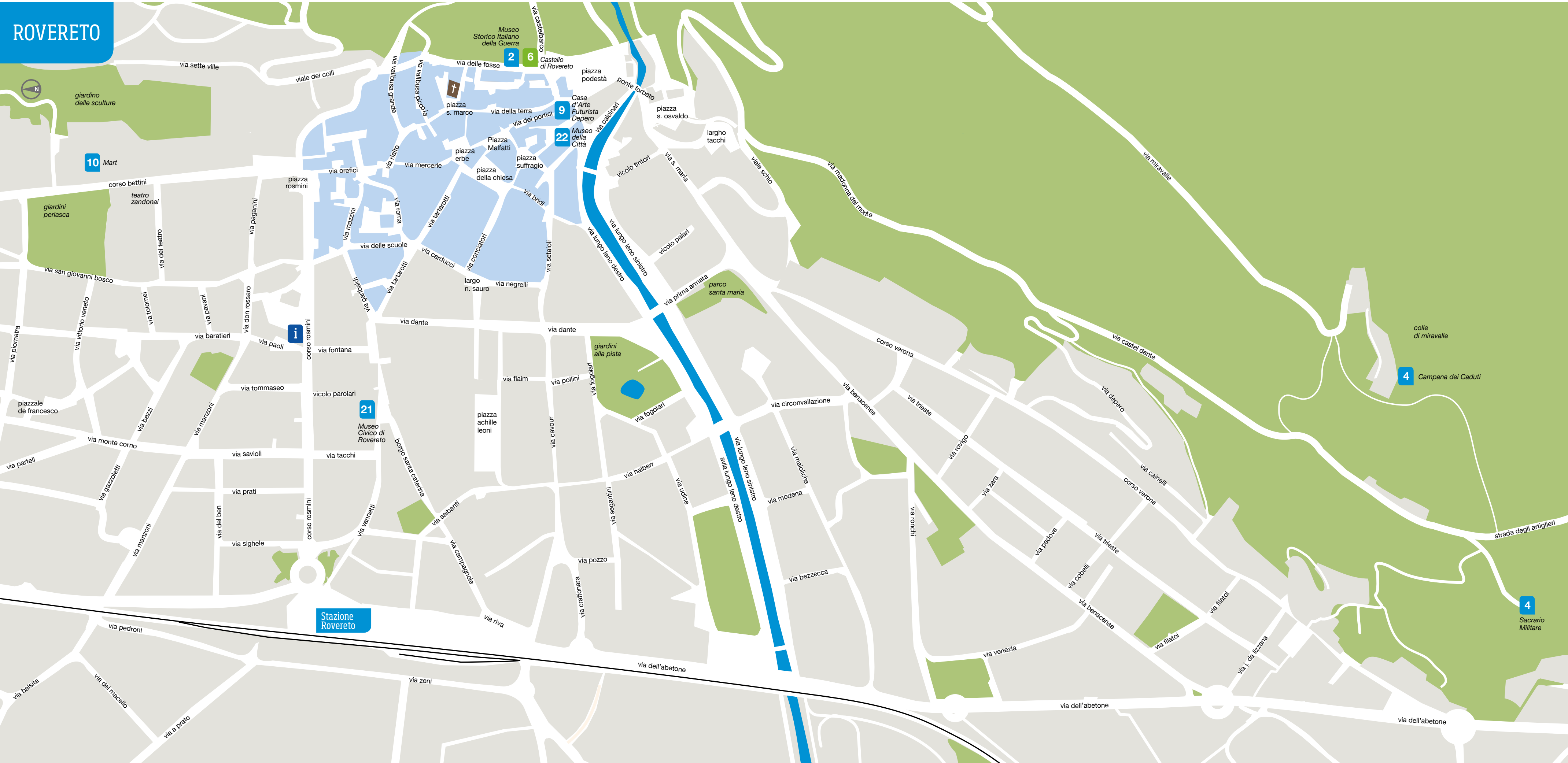
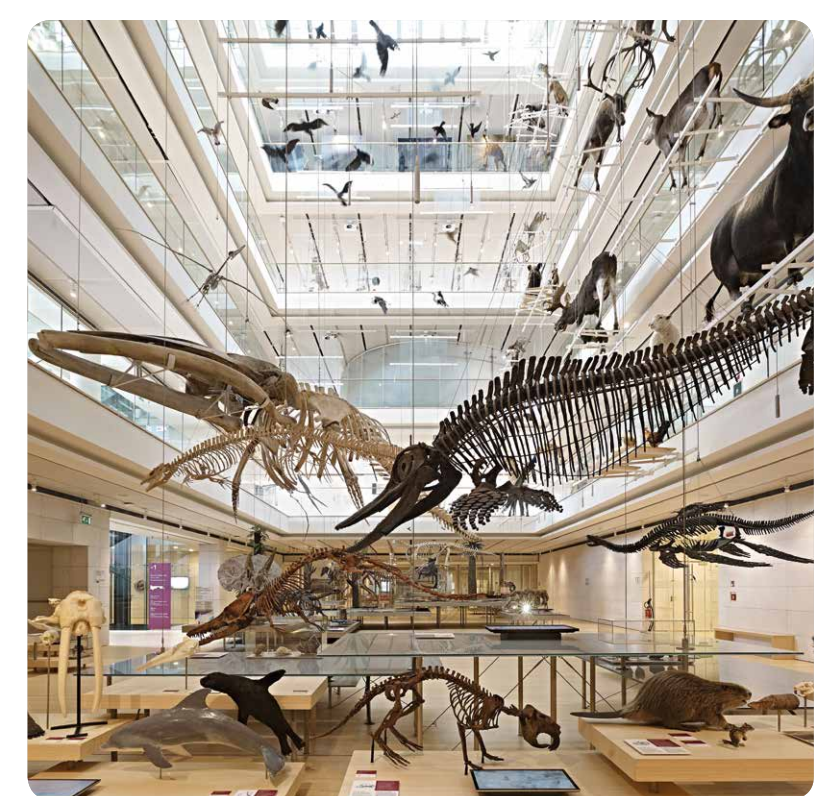
Trentino is easily reached from the North and from the South, by train on the Verona-Brennero-Munich line and by car on the A22 Brennero highway. The closest airports are the Valerio Catullo of Verona (90 km), the Gabriele d'Annunzio of Brescia (135 km), the Marco Polo of Venice (163 km), the Bergamo-Orio al Serio (180 km) and those of Milan, Linate and Malpensa (approx. 250 km). For internal travel, there is the Trento-Malé railroad for reaching Valle di Non and Val di Sole, and the Trento-Venice railroad that crosses through Val Sugana, as well as the Trentino Trasporti bus line.



MUSEUM PASS
TRENTO ROVERETO CITTÀ DI CULTURE

Vogliamo raccontarti una storia, tante storie...
 Vieni a vivere con noi
 Wir möchten Ihnen eine Geschichte erzählen, viele Geschichten...
 Kommen Sie und erleben Sie diese mit uns!
 We would like to tell you a story, many stories...
 Come and experience them with us!

museumpass.it



ROVERETO

APT Trento, Monte Bondone, Valle dei Laghi
 Piazza Dante 24, Trento
 tel. +39 0464 430363
 www.discoverrento.it

APT Rovereto e Vallagarina
 Corso Rosmini, 21 Rovereto
 tel. +39 0461 216000
 www.visitrovereto.it